

Unser ISMS ist gut! Aber wie nachweisen?

UIMCert-Gütesiegel - Qualität der Informationssicherheit dokumentieren

Sei es aus kapazitären, aus fachlichen oder aus kaufmännischen Gründen: Viele Unternehmen wollen auf Dienstleister zurückgreifen. Rechtliche Risiken und Bedenken bei der Sicherheit der anvertrauten Daten/Informationen stehen dem oft gegenüber. Dienstleister sollten demnach proaktiv nachweisen, dass ihr Informationssicherheits-Managementsystem hochwertig ist. Ein Siegel kann hierbei eine vertrauensbildende Maßnahme sein.

Mit Hilfe des UIMCert-Gütesiegels kann aber auch die interne IT gegenüber den Entscheidungsträgern zum einen die Compliance in der IT-Sicherheit nachweisen und zum anderen auch die Sinnhaftigkeit sowie Notwendigkeit von Budgets in der Informationssicherheit dokumentieren.

Ordnungsmäßigkeit und Qualität

Mit dem UIMCert-Gütesiegel ist es uns gelungen, einen auf einem hohen Qualitätsstandard beruhenden Nachweis für die jeweils zu prüfenden Scopes (Prüfgebiete) zu etablieren.

Das UIMCert-Gütesiegel dokumentiert, dass das Verfahren (soweit ein Standard gegeben ist) ordnungsgemäß und damit normenkonform ist.



Vorteile: innen und außen

Erhalt eines Wettbewerbsvorteils durch:

- » Erhöhung des **Imagewerts** bei (potenziellen) Kunden, Anteilseignern oder Aufsichtsbehörden;
- » **interne Promotion** der Informationssicherheit gegenüber Entscheidern/ Geschäftsführung;
- » Erhalt eines **publicity-wirksamen Zeugnisses** über die Qualität der IT-Sicherheitsorganisation;
- » **Erlös- und Gewinnzuwächse** durch Vertrauenserrhöhung;
- » **Verbesserung der Risikosituation/** der Qualität im Unternehmen.

Im Rahmen eines Siegelungsverfahrens ist oftmals auch der Weg das Ziel: Die Qualität im Rahmen der Prozesse wird maßgeblich verbessert ohne dabei die z. T. sehr formalen Anforderungen einer Zertifizierung erfüllen zu müssen. Vielmehr werden Schwachstellen erkannt und systematisch korrigiert.

Warum sollte ich mich für den Erwerb eines UIMCert-Gütesiegels entscheiden?

- » **systematische Prüfung** des vorhandenen Systems anhand eines etablierten Verfahrens;
- » Steigerung des **Risikobewusstseins** bei den Entscheidungsträgern;
- » Verbesserung der IT-Sicherheits- und Prozess-**Qualität** durch systematische Prüfung;
- » Möglichkeit, sich auf besonders kritische und relevante Teile des Unternehmens zu **konzentrieren**;
- » **Kostenlenkungseffekte** im Sinne von optimalen Budget-/Investitionsentscheidungen;
- » Möglichkeit zur Diskussion von Problemen mit **unabhängigen, fachkundigen Experten**;
- » Verankerung von präventiven und reaktiven **Verbesserungszyklen** in der IT-Sicherheit.

akkreditiert bei



Deutsche
Akkreditierungsstelle
D-ZM-17294-01-01

UIMCert GmbH
Otto-Hausmann-Ring 113
42115 Wuppertal
Tel: (0202) 9467 726-300
Fax: (0202) 9467 726-9300
E-Mail: certification@uimcert.de
Internet: www.UIMCert.de

Vorgehensweise - Auditierung und Gütesiegelerteilung

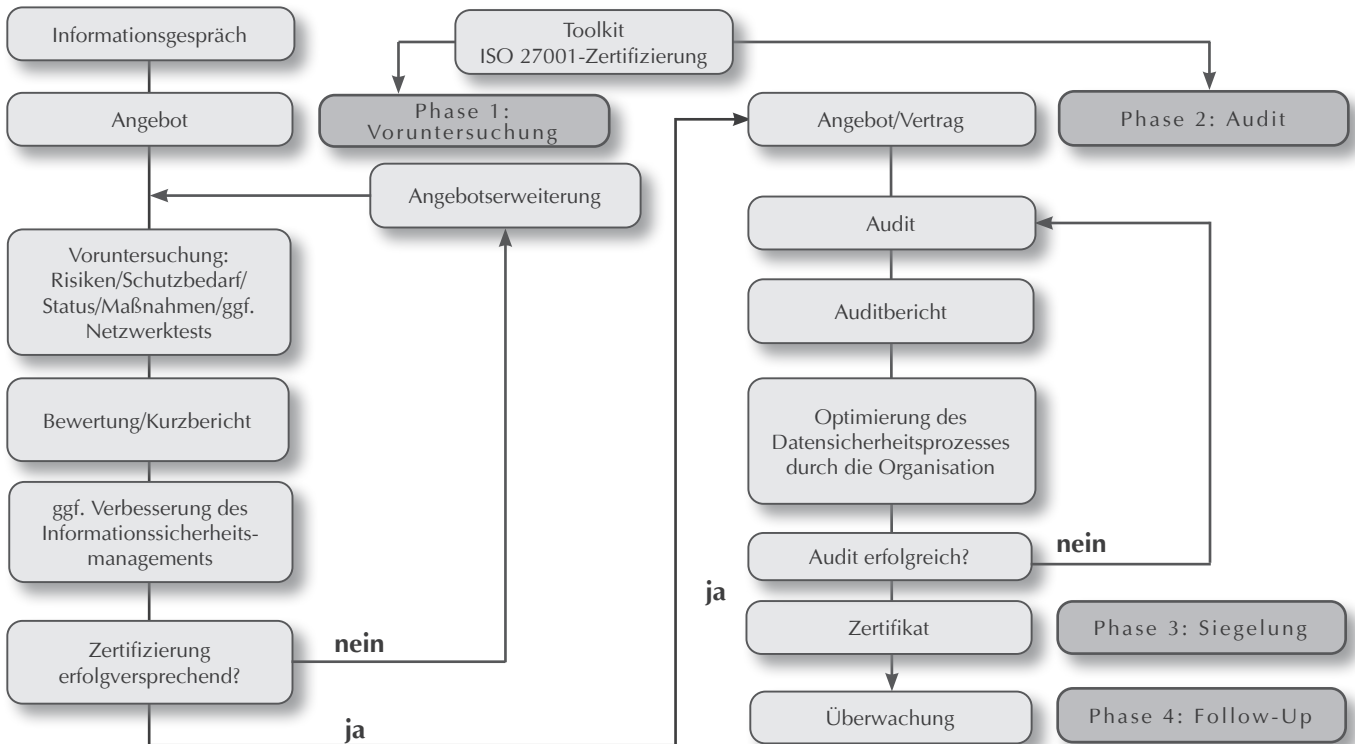


Abb.: Diese Phasen haben im Zusammenhang mit den untenstehenden Einflussgrößen ein unterschiedliches Gewicht bei einer Auditierung.

Einflussgrößen einer Gütesiegelerteilung

Die Kosten für eine Gütesiegelerteilung lassen sich nur schwer allgemeingültig beziffern. Sie sind im konkreten Fall von folgenden Gegebenheiten/Einflussgrößen abhängig:

- » **Strukturen** (Anzahl der Niederlassungen/Organisationseinheiten, Verteilung der Systeme o. ä.)
- » **Gesamt-Komplexität** des IT-Systems (Anzahl und Art der Subsysteme und ihre Vernetzung)
- » Konkret zu gütesiegelnde Teile des gesamten Systems (**Scopes**)
- » bei mehreren Teilen: **Unterschiedlichkeit** der einzelnen Teile und ihr Verhältnis zueinander (Konnektivität, Schnittstellen, Übergabepunkte)
- » Qualität der **Dokumentation** sowie Notwendigkeit zur Durchführung von sog. Funktionalitätsprüfungen zur Ergänzung der Dokumentation
- » Qualität der **Umsetzung**
- » Qualität und Umfang der **Audit-Vorbereitungen**

Aufgrund der unterschiedlichen Ausprägung dieser Kosten-Einflussfaktoren kann eine seriöse Preisschätzung für eine Gütesiegelerteilung nur auf der Basis einer Kenntnis der Einflussgrößen vorgenommen werden.

Das UIMCert-Gütesiegel kann in manchen Fällen als Vorstufe für stärker formalisierte Gütesiegel/Zertifikate genutzt werden, da in dem Auditbericht eine verfahrensinduzierte Nachdokumentation vorher nicht hinreichend tief dokumentierter Gebiete erfolgen kann. Dies führt bei gleich hohem Anspruchsniveau zu einer gewissen Erleichterung bei der Erfüllung der Dokumentationsbedingungen.

**Bei Interesse oder weiteren Fragen, zögern Sie nicht und sprechen uns an!
Tel.: 0202-9467 726-300 E-Mail: certification@uimcert.de**